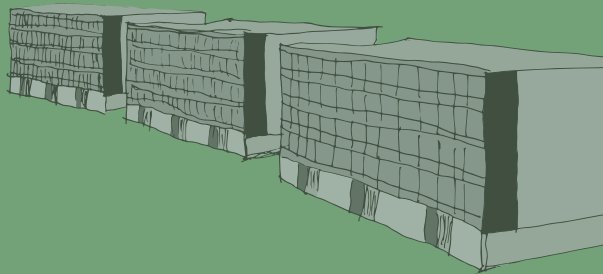


Fremtidens Bispehaven

Beboerbrev



17. maj 2024

Kære beboere i rækkehusene D2 og blok A4

(Hasle Centervej 131-151 + 171-179)

Byggehegn stilles op

Nu nærmer vi os tiden, hvor byggefelt 2 (se kortet på den anden side) tæt ved din bolig skal lukkes af.

Nedbryderne begynder at stille byggehegn op i løbet af de næste to uge (uge 21 og 22), og de indhegner i første omgang blok A3, området ved Trivselshuset og kælderen derunder.

Parkering

I en periode kan den p-plads, som ligger mellem A3 og A4, bruges. Denne p-plads vil være åben så længe som muligt, men på et tidspunkt vil den også blive lukket af sikkerhedsmæssige årsager.

Når den bliver spærret af, vil der blive lavet 8-10 grus p-pladser for enden af A4 ud mod Hasle Centervej.



P-plads som midlertidigt vil være tilgængelig.

Rute igennem området

Der vil fortsat være gennemgang på stien foran rækkehusene samt ned til parkeringspladserne mod A4 indtil disse lukkes af.

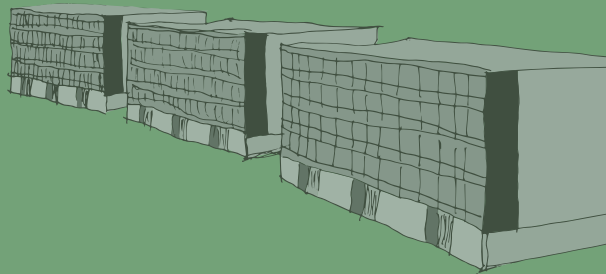
Mange hilsner

Udviklingssekretariatet

Kim Kjærgaard, Bente Melgaard
og Oleander Kanstrup

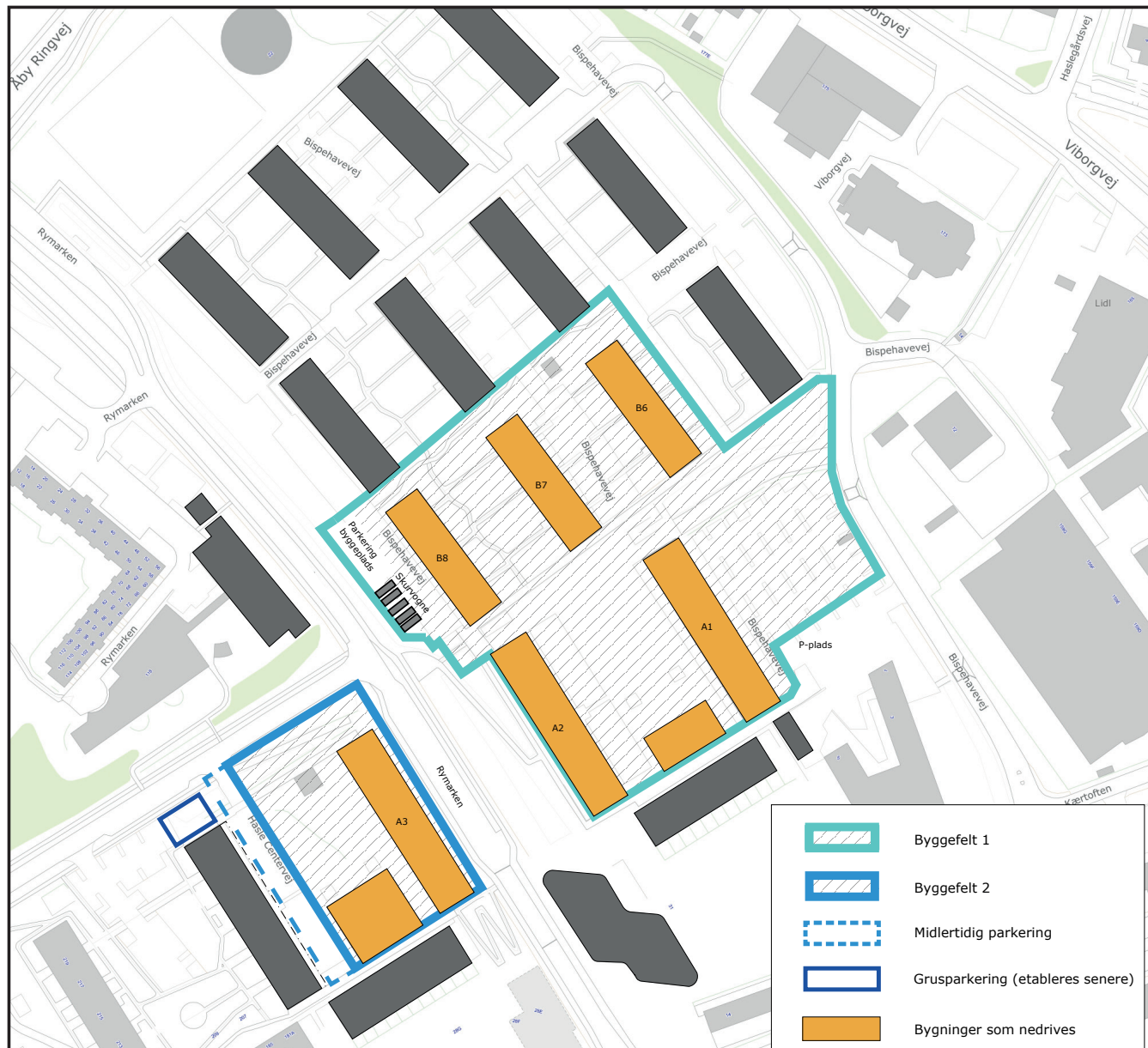
Fremtidens Bispehaven

Beboerbrev



17. maj 2024

KORT OVER BYGGEPLADSEN



Kontakt

Har du spørgsmål til nedrivningerne eller til dette brev, så er du altid velkommen til at sende en mail til

Fremtidensbispehaven@lejerbo.dk

Scan QR-koden for se Fremtidens Bispehaven på sociale medier, og følg med i hvad det sker:

