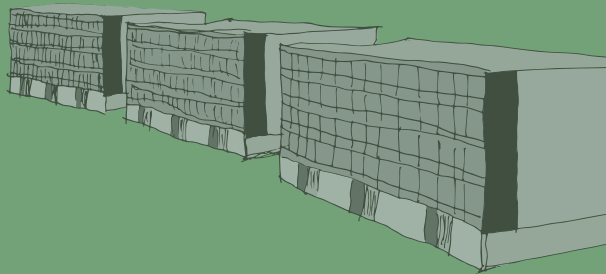


Fremtidens Bispehaven

Beboerbrev



4. juni 2024

Til beboerne i rækkehusene D1 og D2 (Bispehavevej 7-27 og Hasle Centervej 131-151)

Som I ved, er nedrivningen af seks blokke i jeres afdeling gået i gang. I forbindelse med nedrivningerne vil vi komme til at arbejde meget tæt på jeres boliger.

Fordi vi skal arbejde så tæt på jeres boliger, har nedrivningsfirmaet vurderet, at det ikke er sikkerhedsmæssigt forsvarligt, at I bliver boende, mens arbejdet er i gang. Derfor skal I bo et andet sted, mens arbejdet står på – det er det, der hedder midlertidig genhusning, og det vil sandsynligvis først starte i løbet af 2025.

Vi hjælper jer naturligvis med at finde et andet sted at bo, og I kan flytte hjem igen, så snart arbejdet tæt på jeres bolig er færdigt.

Vi ved endnu ikke, præcis hvornår genhusningen skal ske, og vi ved heller ikke, hvor længe den vil vare og hvornår I kan flytte hjem igen. Men der vil gå noget tid før I skal genhuses, så vi har god tid til at tale sammen om jeres ønsker, behov og så videre.

Vi regner med at vide mere om tidsplanen til oktober, så til den tid vil vi kontakte jer igen. Der vil blive afholdt både fællesmøder og individuelle samtaler om genhusningen.

Har du spørgsmål allerede nu, så kan du sende en mail til: fremtidensbispehaven@lejerbo.dk. Hvis du gerne vil ringes op, så kan du sende dit telefonnummer, så ringer vi snarest muligt.

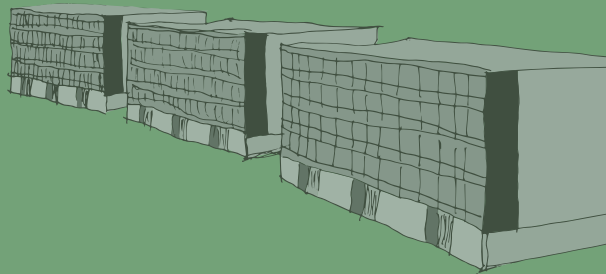
Mange hilsner

Udviklingssekretariatet

Kim Kjærgaard, Bente Melgaard
og Oleander Kanstrup

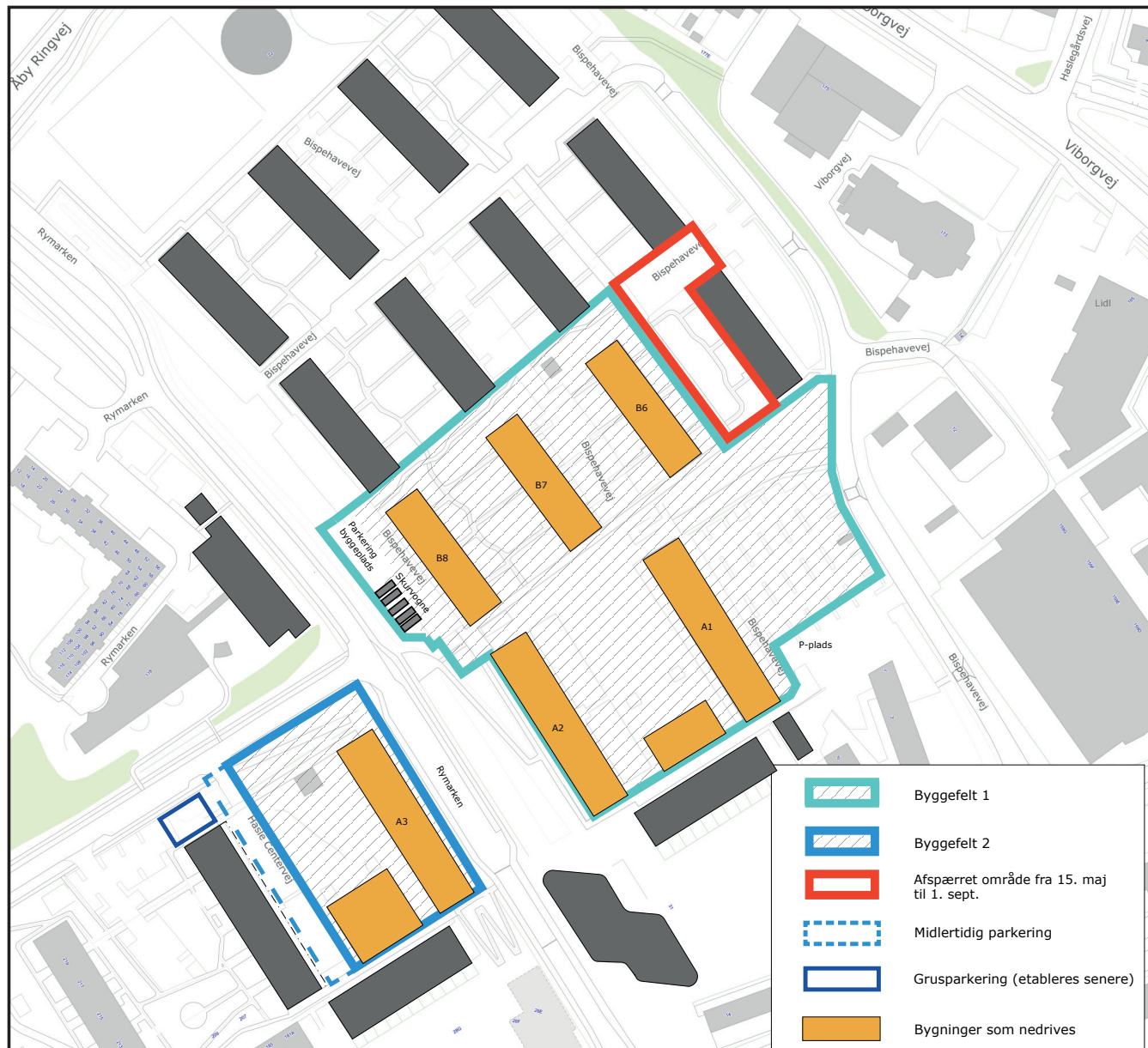
Fremtidens Bispehaven

Beboerbrev



4. juni 2024

KORT OVER BYGGEPLADSEN



Kontakt

Har du spørgsmål til nedrivningerne eller til dette brev, så er du altid velkommen til at sende en mail til

Fremtidensbispehaven@lejerbo.dk

Scan QR-koden for se Fremtidens Bispehaven på sociale medier, og følg med i hvad der sker:

